



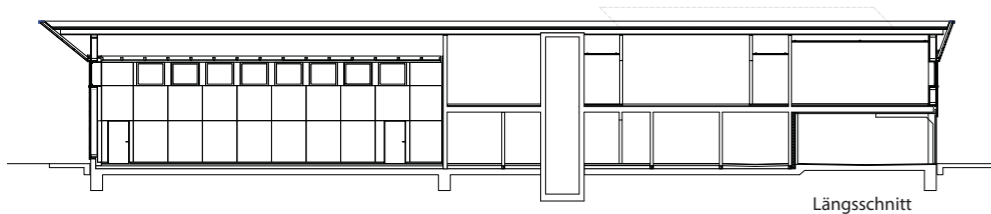
Restaurant



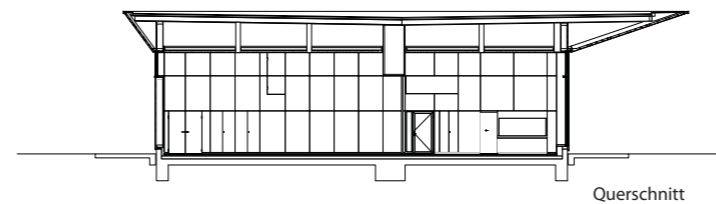
Blick von den Spielplätzen



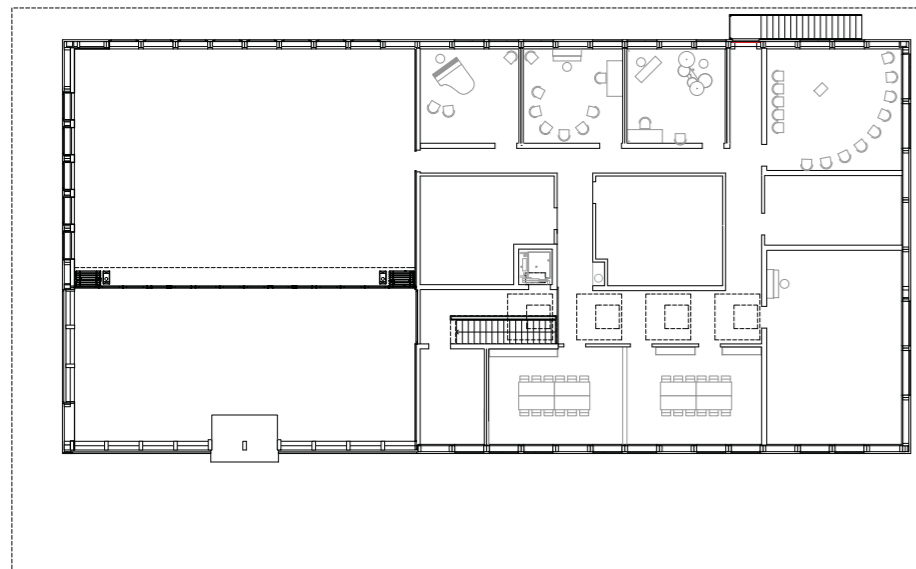
Blick vom Vorplatz



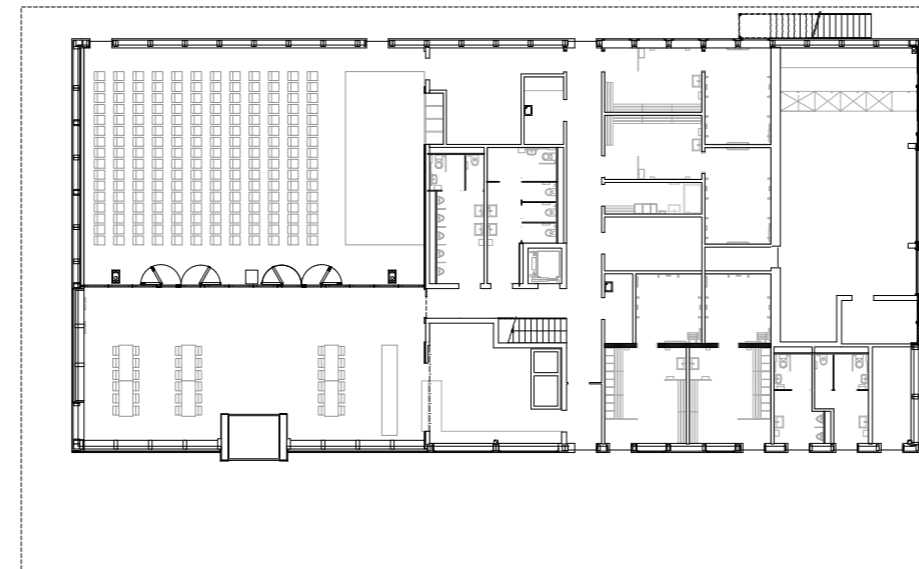
Längsschnitt



Querschnitt



Grundriss Obergeschoss



Grundriss Erdgeschoss

## Mehrzweckgebäude Freizeitpark Erlenmoos, Wollerau

Bauherrschaft	Gemeinde Wollerau
Baujahr	2011
Bausumme	ca. SFr. 4.8 Mio.

Die Mehrzweckhalle ist Teil des neurealisierten Freizeitparks Erlenmoos. Einerseits werden darin notwendige Infrastrukturen für die Spielfelder und Parkanlagen untergebracht, andererseits bietet das Gebäude Räume für Veranstaltungen und Feste. Das Gebäude steht am Nordostrand des neuen Parkgeländes und bildet den Eingang zur neuen Anlage. Es öffnet sich zu einem zentralen Platz an seiner Südwestseite. Das grosszügige Vordach vor dem Haupteingang ist sehr markant und bietet Schutz bei schlechtem Wetter. Die Kiosktheke ist ebenfalls zu diesem Platz hin orientiert und versorgt die Besucher mit kleinen Imbissen und Getränken.

Das Gebäude ist so konzipiert, dass die verschiedenen Nutzungsbereiche grösstenteils unabhängig erreicht und betrieben werden können. Es ist in mehrere Funktionseinheiten gegliedert:

- Mehrzweckhalle mit Foyer
- Kiosk mit Küche
- Umkleieräume mit Duschen
- Einstellräume für die Aussenraumpflege
- Aussen WC's
- Räume für Vereine und Musikschule im Obergeschoss

Das Gebäude steht auf einer eben gestellten Bodenplatte mit Pfahlgründung. Es handelt sich um eine Holzbau Konstruktion mit gelemten Holzträgern. Die Innenwände sind massiv ausgebildet und tragen für die gute Akustik und den guten Schallschutz bei. Die direkt anschliessenden Aussenflächen sind als Monobetonplatten ausgebildet.